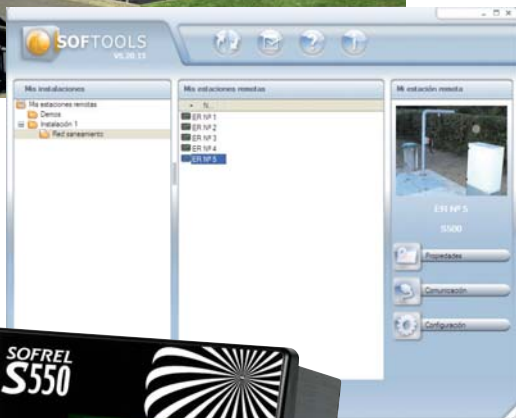


Aplicación SOFREL S500

Estación de Rebombeo



Enriquecida con el software "estación de bombeo", la Estación Remota SOFREL S500 aporta una solución que integra telegestión y automatismo para la explotación de las redes de saneamiento. Especialmente fácil de utilizar, la aplicación "S500 estación de bombeo" ofrece las siguientes funciones:

- ▶ Control del funcionamiento de la estación: fallos de las bombas, desconexiones, desbordamientos, etc.
- ▶ Cálculos y balances: volúmenes bombeados, caudal entrante, caudal de las bombas y detección de bombas obstruidas.
- ▶ Automatismo de la estación: permutación del funcionamiento de las bombas, tratamiento del sobrecaudal, gestión de los dispositivos de seguridad de funcionamiento, etc.

La aplicación SOFREL S500 estación de bombeo optimiza el coste de instalación (tiempo de implantación reducido, racionalización del armario eléctrico) y contribuye a la eficacia de explotación (mantenimiento preventivo).



SOFREL S500: la telegestión de las Estaciones de Rebombeo

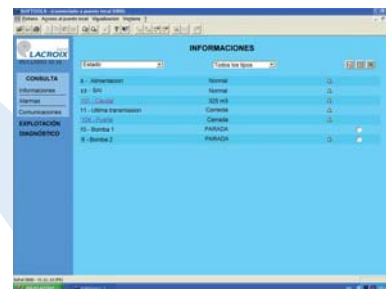
FUNCIONALIDADES DE LA ESTACIÓN DE REBOMBEO

► Automatismo

- Permutación del funcionamiento de las bombas (hasta 4 bombas)
- Dispositivos de seguridad de funcionamiento (temporizaciones, etc.)
- Toma en cuenta de los fallos de los captadores
- Tratamiento del sobrecaudal
- Función antianillos de grasa y antisedimentos

► Cálculos

- Tiempo de funcionamiento y número de arranques de las bombas
- Volúmenes bombeados
- Caudal entrante
- Caudal de las bombas
- Número y duración de los desbordamientos
- Detección de las bombas obstruidas
- Búsqueda de aguas parásitas



EXPLORACIÓN

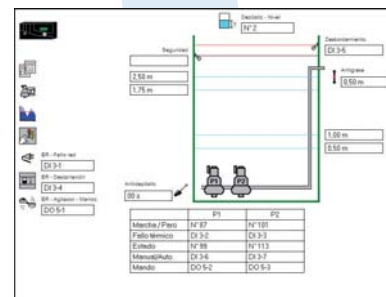
► Pantalla gráfica

- La pantalla gráfica permite visualizar el estado de la Estación de Rebombeo (nivel depósito, fallos, tiempo de funcionamiento, etc.) y modificar los parámetros de funcionamiento (umbral de arranque, etc.)



CONFIGURACIÓN

- La configuración se realiza en un PC, en un entorno gráfico muy intuitivo
- Se puede acceder a todos los parámetros directamente desde una vista gráfica que representa la Estación de bombeo
- Sencillez y rapidez de puesta en aplicación para el instalador
- Flexibilidad para el explotador



► Navegador

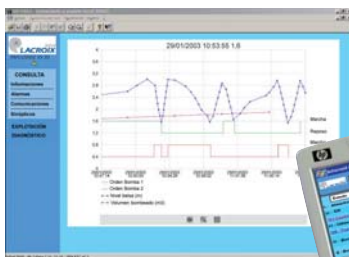
- Por medio de un simple navegador de Internet se pueden consultar los informes de marcha/parada del bombeo, las curvas de caudal, etc.

► Servidor vocal y SMS

- Se puede trasladar un fallo de alarma a los agentes de permanencia de guardia, en vocal o SMS

► PC de telegestión

- Los estados de funcionamiento, los volúmenes y caudales, etc., se transmiten a un PC de telegestión para archivarlos en una base de datos



Sofrel
LACROIX

Avenida de la Industria, 4
Edificio nº 3, 2ª Escalera, 3º - 28108 Alcobendas - Madrid
Tel.: +34 91 510 08 00 - Fax: +34 91 416 72 08
E-mail: sofrel.es@sofrel.com - hotline.es@sofrel.com
Web: www.sofrel.es